

FOURNITURES CP

2024-2025



Un cartable (assez grand pour contenir un grand cahier 24 x 32) comportant:

- 1 cahier de texte à spirales.
- 1 protège-cahier transparent incolore (17x22)
- 1 ardoise type Velleda.
- 1 chemise cartonnée rouge à rabats élastiques.
- 2 porte-vues (40 pages/80 vues) : 1 rouge, 1 bleu
- 1 boîte de mouchoir en papier.
- 1 ramette de papier blanc A4 (75 g/m² minimum)

Une trousse n°1

- 1 règle de 20 cm en plastique.
! Vérifier qu'elle rentre dans la trousse.
- 1 crayon à papier HB.
- 1 gomme.
- 1 taille-crayon avec réservoir.
- 1 tube de colle petit modèle.
- 2 surligneurs (1 vert, 1 jaune).
- 1 feutre d'ardoise pointe moyenne.
- 1 petit chiffon.
- 1 paire de ciseaux à bouts ronds.
! Il en existe pour gaucher.

Une trousse n°2 pour la réserve en classe

- 4 ou 5 crayons HB.
- 3 gommes.
- 4 ou 5 tubes de colle.
- 4 feutres d'ardoise.
- 1 stylo bleu, pointe moyenne.
- 1 stylo vert, pointe moyenne.

Ce matériel sera à renouveler souvent.

Une trousse n°3

- 12 crayons de couleurs ;
- 12 feutres pointe moyenne.

IMPORTANT:

- Amener toutes les fournitures **déballées** et **réparties** dans les trousse.
- Penser à marquer le **prénom** de votre enfant sur son matériel.
- Les fournitures trop fantaisistes sont des obstacles au travail et provoquent souvent des jalousies. Merci de ne pas céder à la tentation ou de réserver ce matériel aux activités de la maison. Merci pour votre compréhension.

Bonnes vacances à tous !

Cécile Pesty et Sabine Löchen



Rentrée scolaire 2024-2025

Liste de fournitures pour les CE1 de l'école

— Marquer le prénom de votre enfant sur tout son matériel.

Une trousse comportant :

- 1 crayon HB
- 1 gomme
- 1 taille-crayon avec réservoir
- 1 tube de colle 21g (préférence UHU)
- 1 double décimètre en plastique.
- 2 surligneurs (1 vert, 1 jaune)
- 1 feutre d'ardoise type Velleda pointe moyenne et un petit chiffon noir.
- 1 paire de ciseaux à bouts ronds.
- 4 stylos(1bleu, 1 vert, 1 rouge, 1 noir).

Une trousse de réserve comportant:

- 4 crayons HB
 - 3 gommes
 - 4 tubes de colle
 - 5 feutres d'ardoise type Velleda
 - stylos : 3 de chaque couleur.
- Ce matériel sera peut-être à renouveler aux vacances**

Une trousse comportant:

- 12 crayons de couleurs
- 12 feutres pointe moyenne

Un cartable(pouvant contenir un grand cahier 24 x 32) comportant:

- 1 agenda (Attention :1 jour / 1 page)
- 1 ardoise type velleda.
- 1 chemise à 3 rabats et élastique verte.
- 2 boîtes de mouchoir en papier.
- 1 porte-vues bleu (60 pages/120 vues)
- 1 porte vues rouge (60 pages /120 vues)
- 2 cahiers de brouillon avec un protège cahier bleu
- 1 vieille chemise de « papa » pour les arts plastiques
- 1 grand protège-cahier rouge 24x32
- 1 ramette de papier blanc 75 g

Important :

- Des fournitures complémentaires seront demandées à la rentrée par l'enseignant de votre enfant.
- Amener toutes les fournitures le jour de la rentrée, le rangement sera fait en classe
 - Ramener aussi l'attestation d'assurance scolaire et la photocopie de la carte d'identité (ou livret de famille ou passeport)

Rentrée scolaire 2024-2025

Liste de fournitures pour les CE2 de l'école

— Marquer le prénom de votre enfant sur tout son matériel.

Une trousse comportant :

- 1 crayon HB
- 1 gomme
- 1 taille-crayon avec réservoir
- 1 tube de colle 21g (préférence UHU)
- 2 surligneurs (1 rose, 1 jaune)
- 1 feutre d'ardoise type Velleda pointe moyenne et un petit chiffon noir.
- 1 paire de ciseaux à bouts ronds.
- 4 stylos(1bleu, 1 vert, 1 rouge, 1 noir).

Une trousse de réserve comportant:

- 4 crayons HB
 - 3 gommes
 - 4 tubes de colle
 - 5 feutres d'ardoise type Velleda
 - stylos : 3 de chaque couleur.
- Ce matériel sera peut-être à renouveler aux vacances

Une trousse comportant:

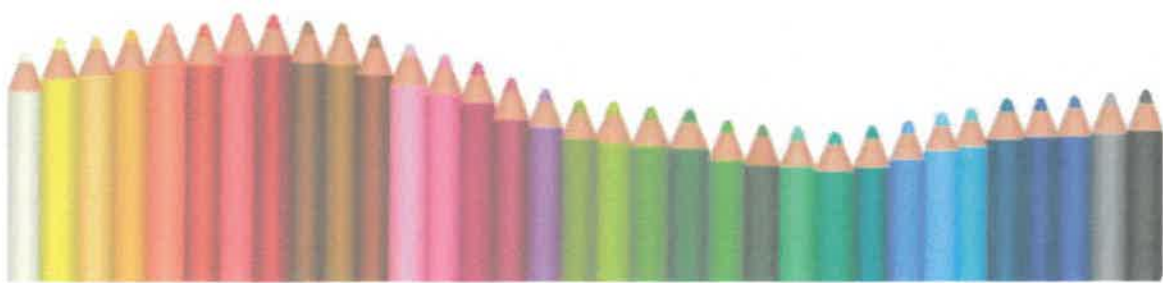
- 12 crayons de couleurs
- 12 feutres pointe moyenne

Un cartable(pouvant contenir un grand cahier 24 x 32) comportant:

- 1 agenda (Attention :1 jour / 1 page)
- 1 ardoise type velleda.
- 1 triple décimètre
- 1 chemise à 3 rabats et élastique verte.
- 2 boîtes de mouchoir en papier.
- 1 porte-vues bleu (60 pages/120 vues)
- 1 porte vues rouge (60 pages /120 vues)
- 2 cahiers de brouillon.
- 1 ramette de papier blanc 75 g
- 1 dictionnaire (Le Robert junior pourra s'utiliser jusqu'en 6ième)

Important :

- Des fournitures complémentaires seront demandées à la rentrée par l'enseignant de votre enfant.
- Amener toutes les fournitures le jour de la rentrée, le rangement sera fait en classe
- Ramener aussi l'attestation d'assurance scolaire et la photocopie de la carte d'identité (ou livret de famille ou passeport)



Liste de fournitures CM année 2024 - 2025

- 1 trousse
- 1 gomme blanche
- 1 taille crayon avec réservoir
- 1 bâton de colle
- 1 stylo bille bleu
- 1 stylo bille rouge
- 1 stylo bille vert
- 1 stylo à bille noir
- 1 crayon à papier HB
- 1 surligneur
- 1 ardoise avec chiffon et feutres
- Crayons de couleur
- Feutres
- 1 compas avec mine
- 1 équerre en plastique rigide
- 1 règle en plastique rigide
- 1 calculatrice simple (4 opérations)
- 1 paire de ciseaux adaptée à l'âge de l'enfant
- 1 dictionnaire
- 1 cahier de brouillon petit format avec protège-cahier
- 1 classeur grand format 4 anneaux
- 1 jeu de 6 intercalaires pour grand classeur, format A4+
- 1 trieur à élastiques avec au minimum 8 onglets

- 3 boîtes de mouchoirs
- 1 agenda (pas de cahier de textes)
- 2 ramettes de papier blanc 75g ou 80g

Une liste complémentaire pourra vous être demandée la semaine de la rentrée.

Prévoir également le jour de la rentrée :

- Une attestation d'assurance (responsabilité civile et individuelle accident)
- Une photocopie du livret de famille ou carte d'identité ou passeport avec photo.

Tout le matériel devra être marqué au nom de l'enfant.

BONNES VACANCES A TOUS !

